

平成 21 年度ファミリーネットワークのご案内

第3回 みどりいっぱい！バーベキュー

いよいよなつやすみ！バーベキューをみどりいっぱいの山の中で楽しみませんか？
川遊びやスイカ割りなどをして、たのしい1日を過ごしましょう。

日時：平成21年7月18日（土）9:30～18:00

場所：ウッディ・パルわち（船井郡京丹波町下粟野向山35 TEL/0771-84-2113）

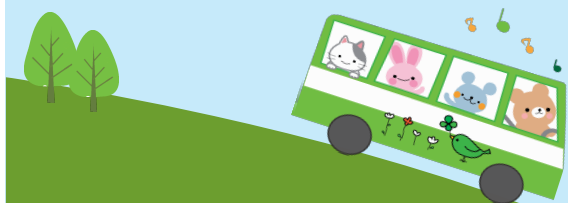
参加費：大人2500円、子供800円（当日徴収いたします）

対象：京都市在住のひとり親の親と子49名

応募締切：7月3日（金）※多数の場合抽選

雨天の場合は中止

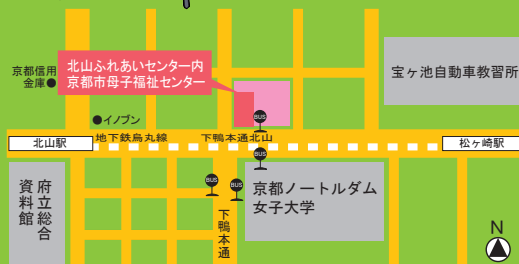
※京都駅八条口より大型観光バスで行きます



応募は京都市母子福祉センターへ電話かFAXでお願いします。
ご応募時にお名前、参加される子の名前と年齢、住所、電話をお伝えください。

京都市母子福祉センター

休館日 / 毎週火曜・祝日・年末年始 開所時間 / 10:00～18:00
京都市左京区下鴨北野々神町26北山ふれあいセンター内
TEL/708-7750 FAX/708-7833 E-mail:k.boshishien@vesta.ocn.ne.jp



みどりいっぱい！バーベキュー申込書 FAX708-7833

お名前	フリガナ
お子様のお名前	フリガナ (才)(男・女)
お子様のお名前	フリガナ (才)(男・女)
お子様のお名前	フリガナ (才)(男・女)
郵便番号	□□□□-□□□□
住所	
電話番号	
FAX番号	